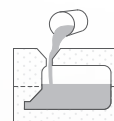




VARIOS ACABADOS



ANCLAJE AL SUELO



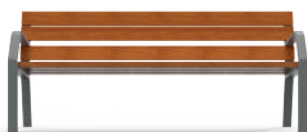
FUNDICIÓN DE ALUMINIO



MATERIAL MADERA



MATERIAL RECICLABLE



# Banco Mera



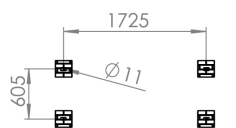
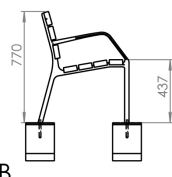
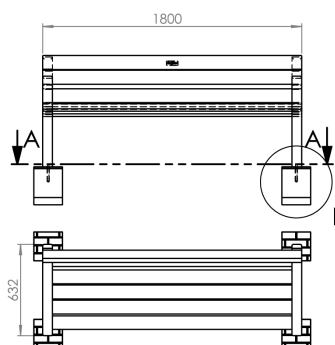
**Categoría:** bancos

**Descripción:** Banco urbano de diseño sencillo y ergonómico que tiene en cuenta la Ley de Accesibilidad de Mobiliario Urbano. Permite una mayor usabilidad y encaje en diferentes entornos.

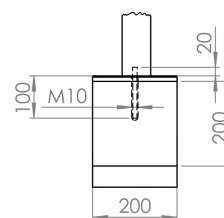
**Materiales y acabados:** Estructura de fundición de aluminio y madera tropical tratada. Colores variados bajo pedido.

**Instalación:** Sujeción al pavimento mediante 4 varillas roscadas M10 (no incluidas).

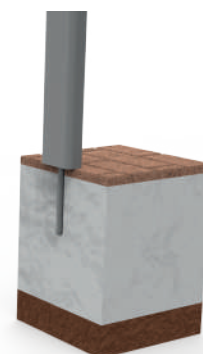
## Esquemas y medidas



Base de cimentación  
**SECCIÓN A-A**



**DETALLE B**  
ESCALA 1 : 10



## Variantes

Diferentes tamaños disponibles para una mejor distribución en el entorno.



## Chapa personalizada

Plaqueta de acero inox. 80 x 30 mm.

