

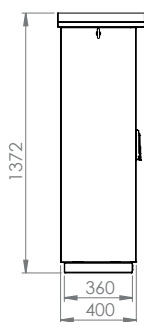
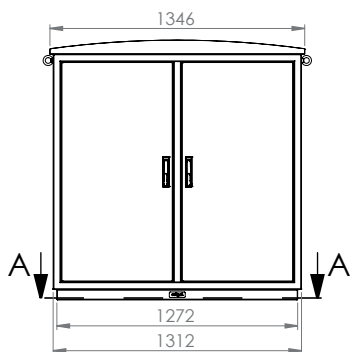
MERCURIO 2.0

ARMARIOS ALUMBRADO PÚBLICO

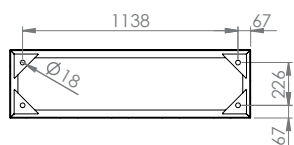


IP55
IK10
GRADO DE
PROTECCIÓN

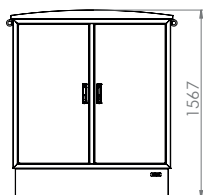
Medidas principales:



Altura del armario con
el zócalo alto de 300mm



Base de cimentación
SECCIÓN A-A



Descripción: Armario destinado a la gestión del alumbrado público. Su sencillo diseño permite que se integre en cualquier entorno. Posibilidad de instalar zócalo alto o bajo según preferencias/necesidades del cliente. Incluye maneta escamoteable y cierre de varillas triple acción. Incluye luz interior y final de carrera. Estanqueidad cajas interiores: IP65.

Materiales y acabados: Fabricado en acero Inox 304 o inox 316. Posibilidad de fabricar en acero al carbono. Lacado en RAL 7032. Colores y acabados variables bajo pedido. Estanqueidad envolvente: IP55.

Peso aprox.: 116kg (vacío).

Instalación: Sujeción al pavimento mediante 4 pernos M16.

Opciones de configuración

OPCIÓN 1

- Medida compañia.
- Aparamenta:
- 8 salidas** con descargador, diferencial rearmable y telegestión.
- 10 salidas** con descargador y telegestión.
- 12 salidas** con descargador y reloj.

OPCIÓN 2

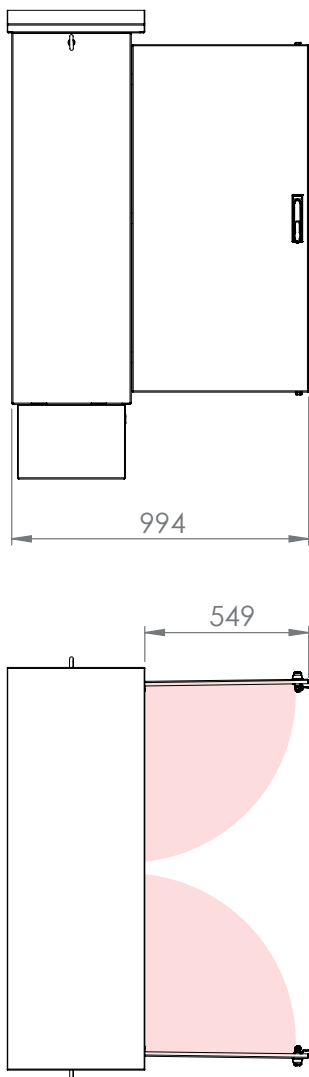
- Aparamenta (X2):
- 16 salidas** con descargador, diferencial rearmable y telegestión.
- 20 salidas** con descargador y telegestión.
- 24 salidas** con descargador y reloj.



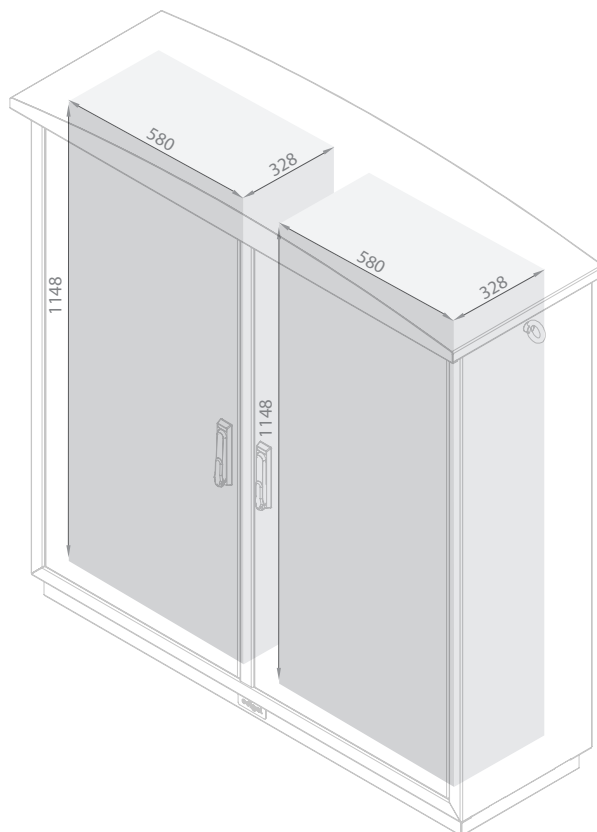
MERCURIO 2.0

ARMARIOS ALUMBRADO PÚBLICO

Apertura puertas:



Huevo útil :



Propuestas de lacado:



Configuraciones disponibles:

zócalo alto y tejadillo curvo



zócalo bajo y tejadillo curvo



zócalo alto y tejadillo triangular



zócalo bajo y tejadillo triangular

